

贝克曼流式细胞技术应用交流会

——山东大学站

尊敬的老师:

流式细胞术 (Flow cytometry, FCM) 是一种可以快速、准确、客观, 并且同时检测单个微颗粒 (通常是细胞) 的多项特性, 并加以定量的技术, 同时可以对特定群体加以分选; 研究对象多为生物颗粒, 如各种细胞、微生物及人工合成它可以高速分析上万个细胞, 并能同时从合成微球等; 研究的颗粒特性包括多种物理及生物学特征, 并加以定量。流式细胞仪已广泛应用于免疫学、生物学、药理学、肿瘤学、血液学以及分子表型分析等方面的研究和临床常规工作。

作为细胞研究领域的领跑者, 贝克曼库尔特生命部一直致力于将最新的技术带入到细胞研究中来。自贝克曼库尔特生命科学部推出 CytoFLEX 系列流式细胞仪以来, 凭借卓越的性能及直观简洁的操作方式, 让其一经面世就广受用户的喜爱。为加强您对流式细胞仪的了解及与交流, 贝克曼现组织了 2016 的流式细胞仪交流会, 诚邀您的莅临参与。我们希望通过现场的交流与碰撞, 让 FCM 技术更好的为您服务, 为大家的科研工作带去更多的帮助。

交流会安排如下, 敬请拨冗莅临。

此致

敬礼

贝克曼库尔特商贸 (中国) 有限公司

2016 年 08 月

时间: 2016 年 08 月 29 日, 星期一, 下午 13:30-17:30

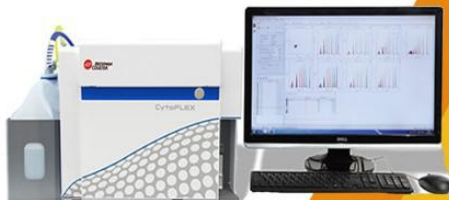
地点: 山东大学医学院 (文化西路 44 号) 6 号楼 5 楼会议室

会议日程:

- | | |
|-------------|----------------------------------|
| 13:30-14:00 | 会议签到 (有精美礼品赠送) |
| 14:00-16:00 | 会议交流与讨论 |
| | 主讲人: 矫强 --Beckman Coulter 流式技术经理 |
| | ★ 流式细胞仪应用及分选技巧 |
| | ★ 流式多色配色技巧 |
| 16:00-16:20 | 茶歇 |
| 16:20-17:30 | CytoFLEX 仪器操作演示 |
| 8 月 30 日 | CytoFLEX 上机操作 (接受用户样本) |

联系方式:

高敏 15562501365
姜桂青 18062551043



致卓经典 智简臻选

协办单位: 济南睿谟商贸有限公司